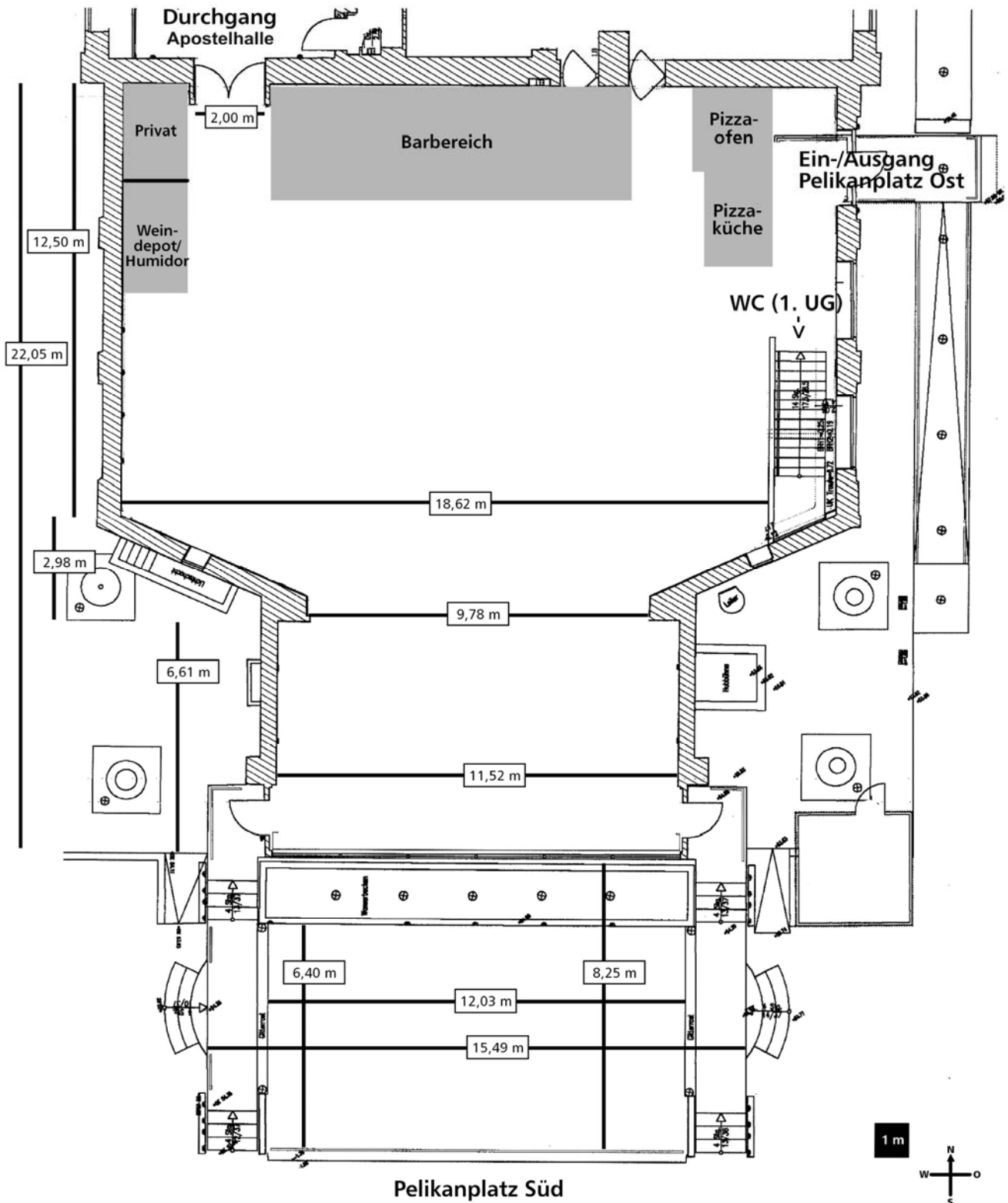


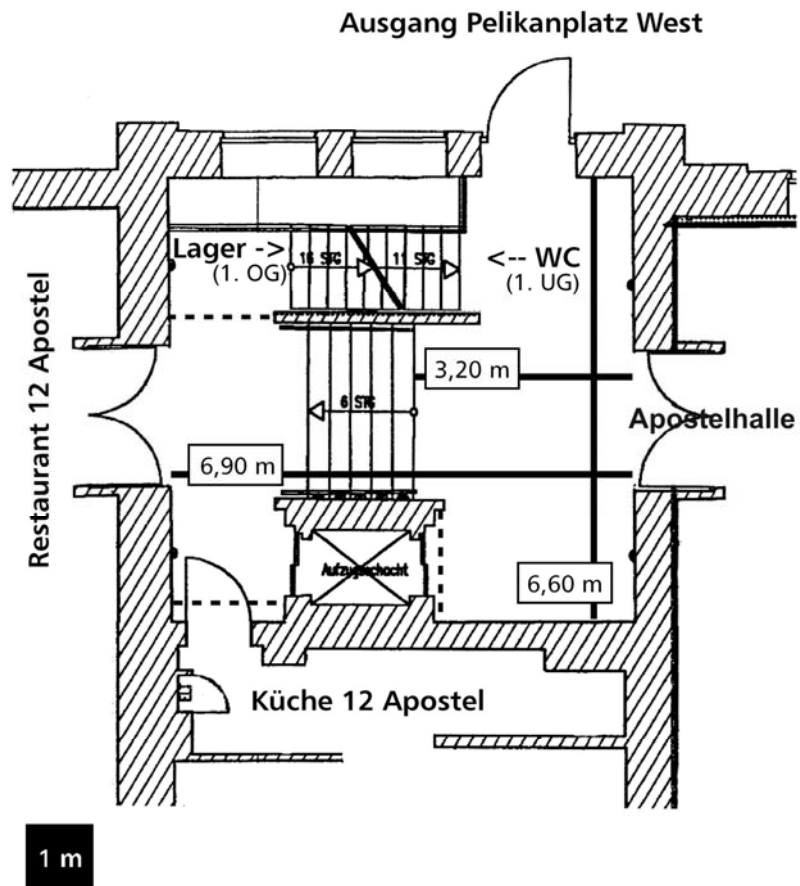
# Raumplan mit Bemaßungen Restaurant 12 Apostel



Kein Anspruch auf Vollständigkeit - Änderungen vorbehalten.  
Alle Maßangaben ohne Gewähr.

Stand: 16.01.2006

Raumplan mit Bemaßungen  
**Durchgang Apostelhalle /12 Apostel**



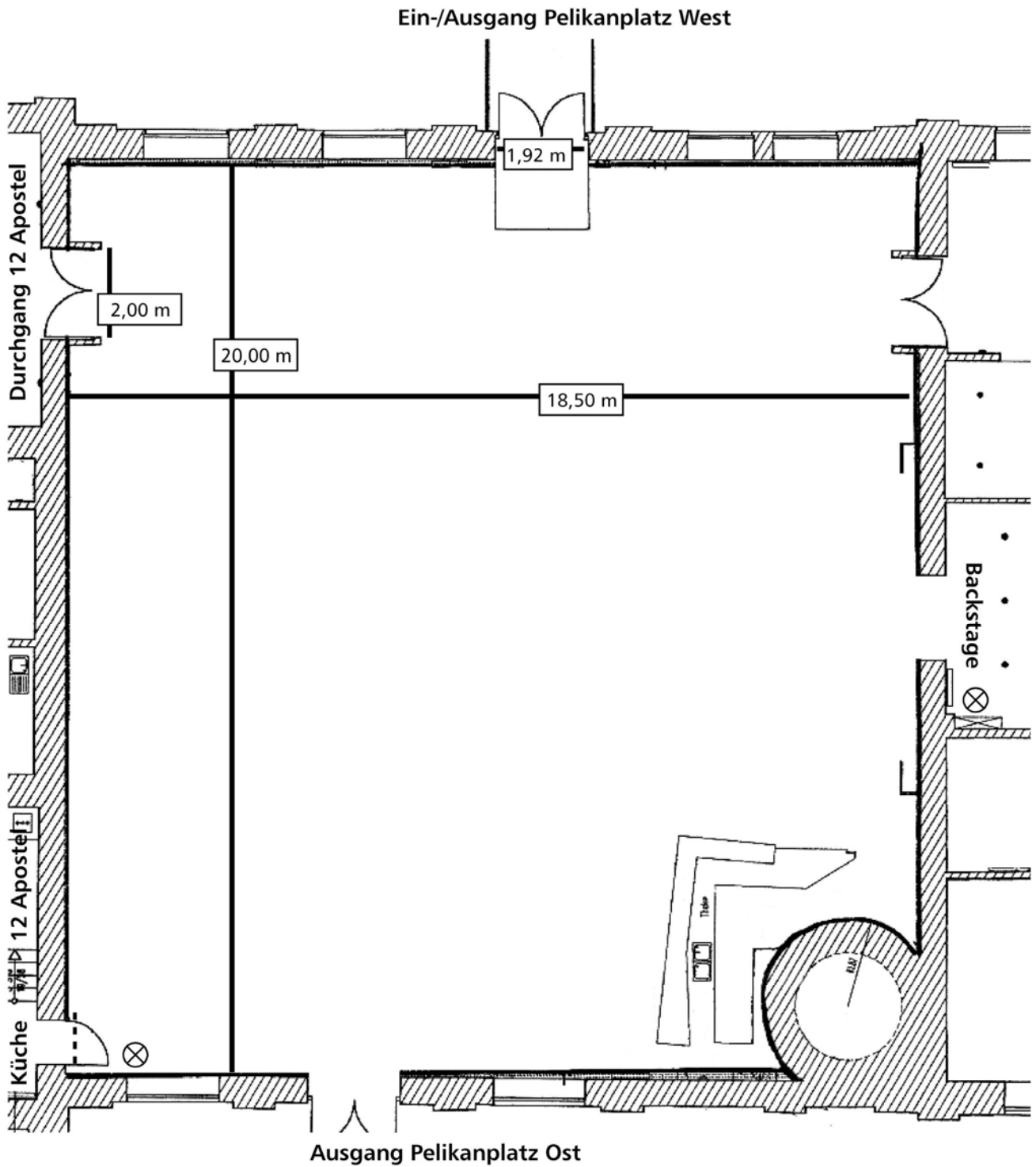
----- Kein Durchgang

Kein Anspruch auf Vollständigkeit - Änderungen vorbehalten.  
Alle Maßangaben ohne Gewähr.



Stand: 16.01.2006

Raumplan mit Bemaßungen  
Apostelhalle



⊗ Starkstromanschluß  
(insgesamt 2x2 Stück)

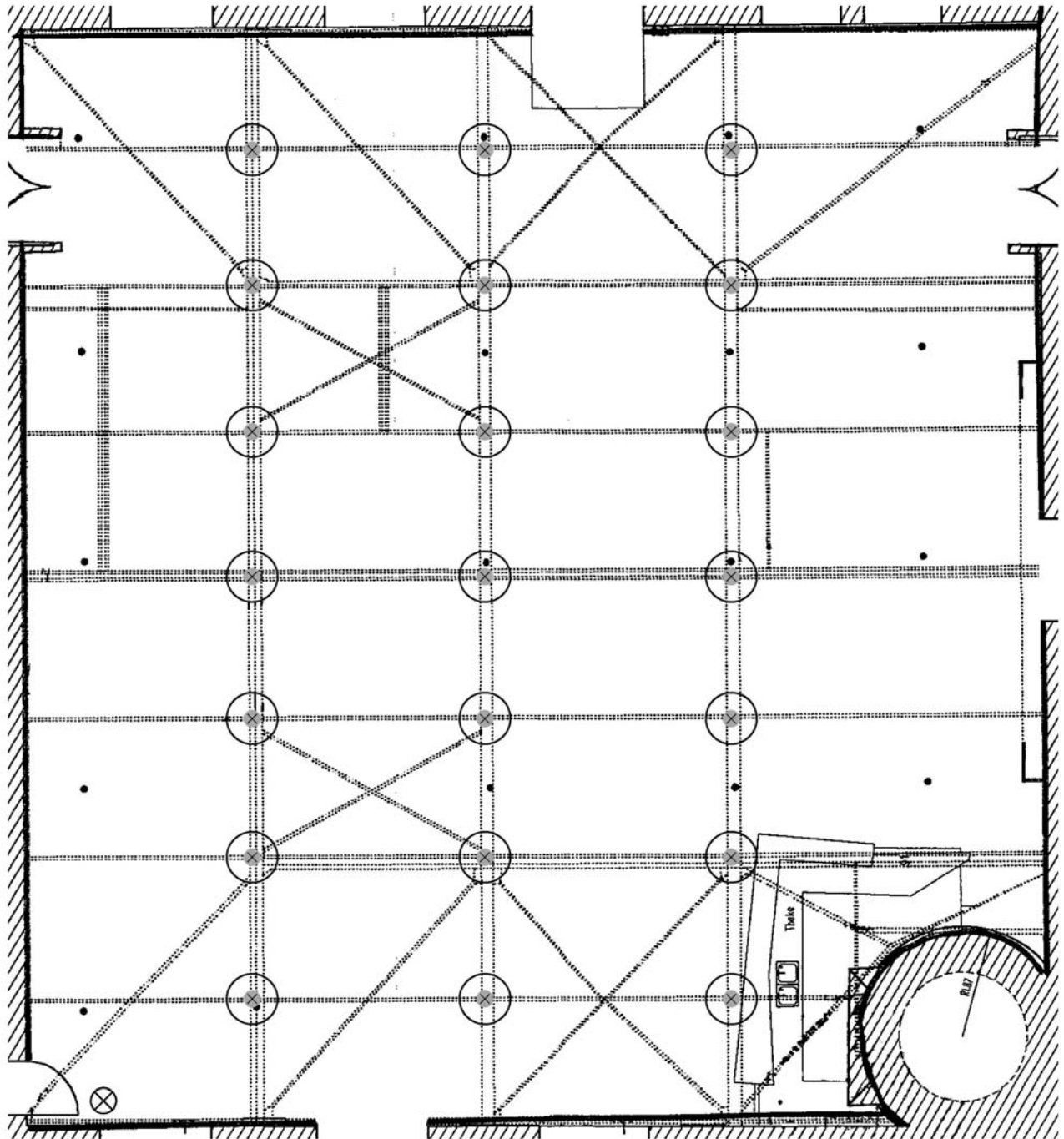
----- Kein Durchgang

Kein Anspruch auf Vollständigkeit - Änderungen vorbehalten.  
Alle Maßangaben ohne Gewähr.



Stand: 16.01.2006

Deckenplan mit Befestigungspunkten  
Apostelhalle



1 m

⊗ Starkstromanschluß (2 Stück) • Grundbeleuchtung

⊗ mögl. Befestigungspunkt (max. 250 kg/Punkt) 

Kein Anspruch auf Vollständigkeit - Änderungen vorbehalten.  
Alle Maßangaben ohne Gewähr.

Stand: 16.01.2006