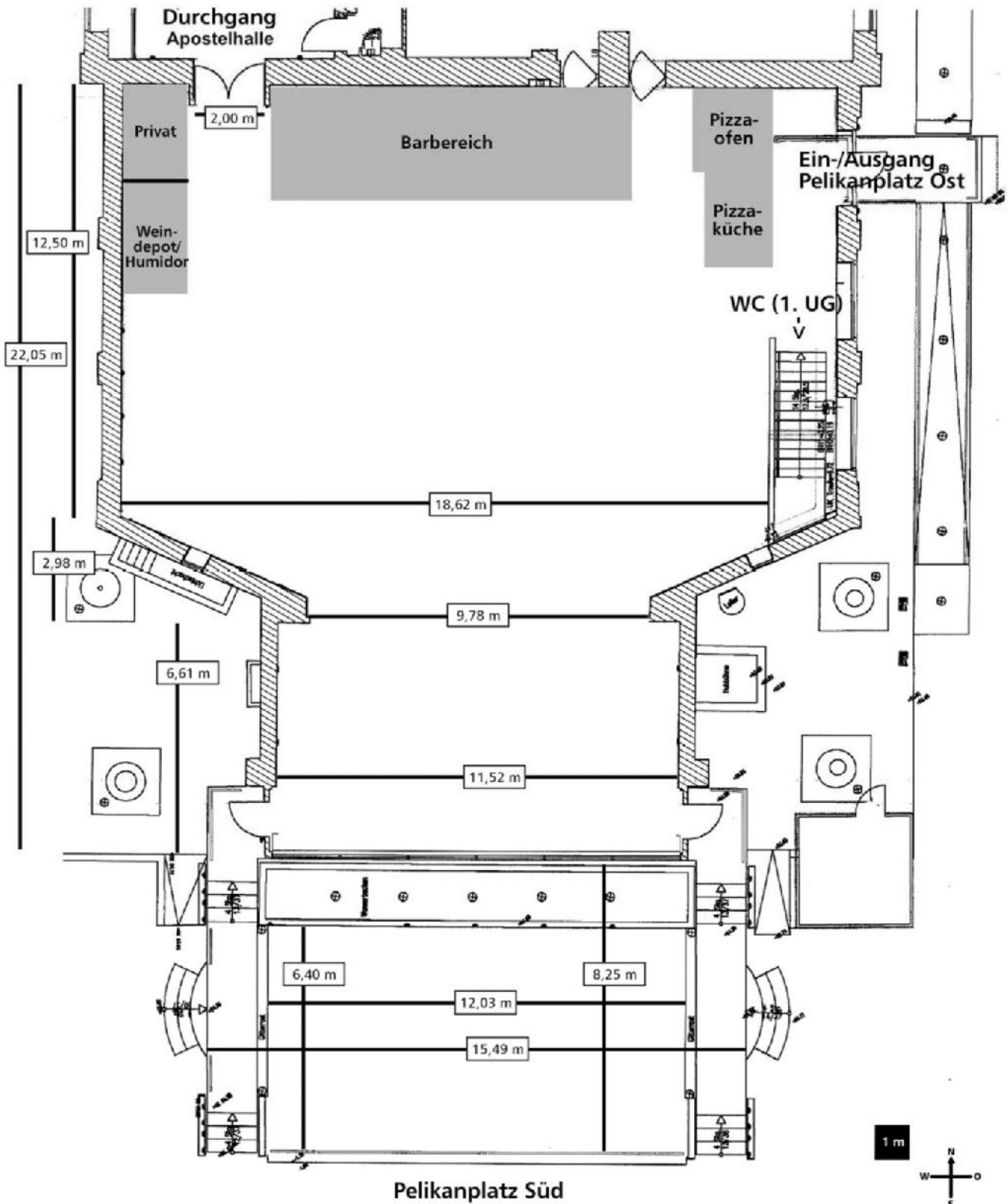
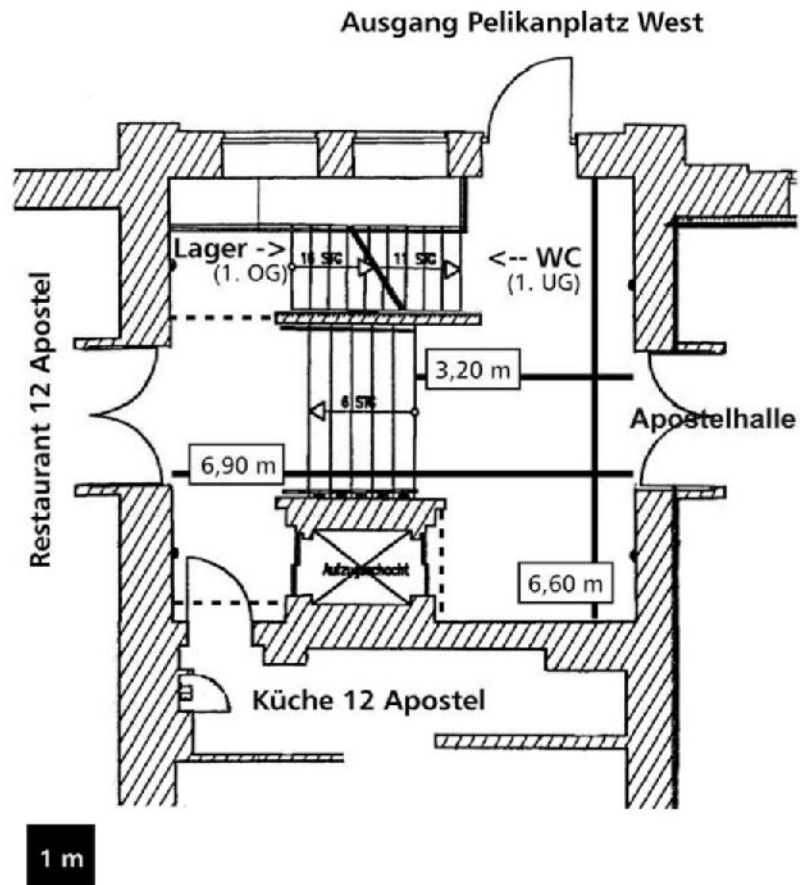


Raumplan mit Bemaßungen Restaurant 12 Apostel



Kein Anspruch auf Vollständigkeit - Änderungen vorbehalten.
Alle Maßangaben ohne Gewähr.

Stand: 16.01.2006



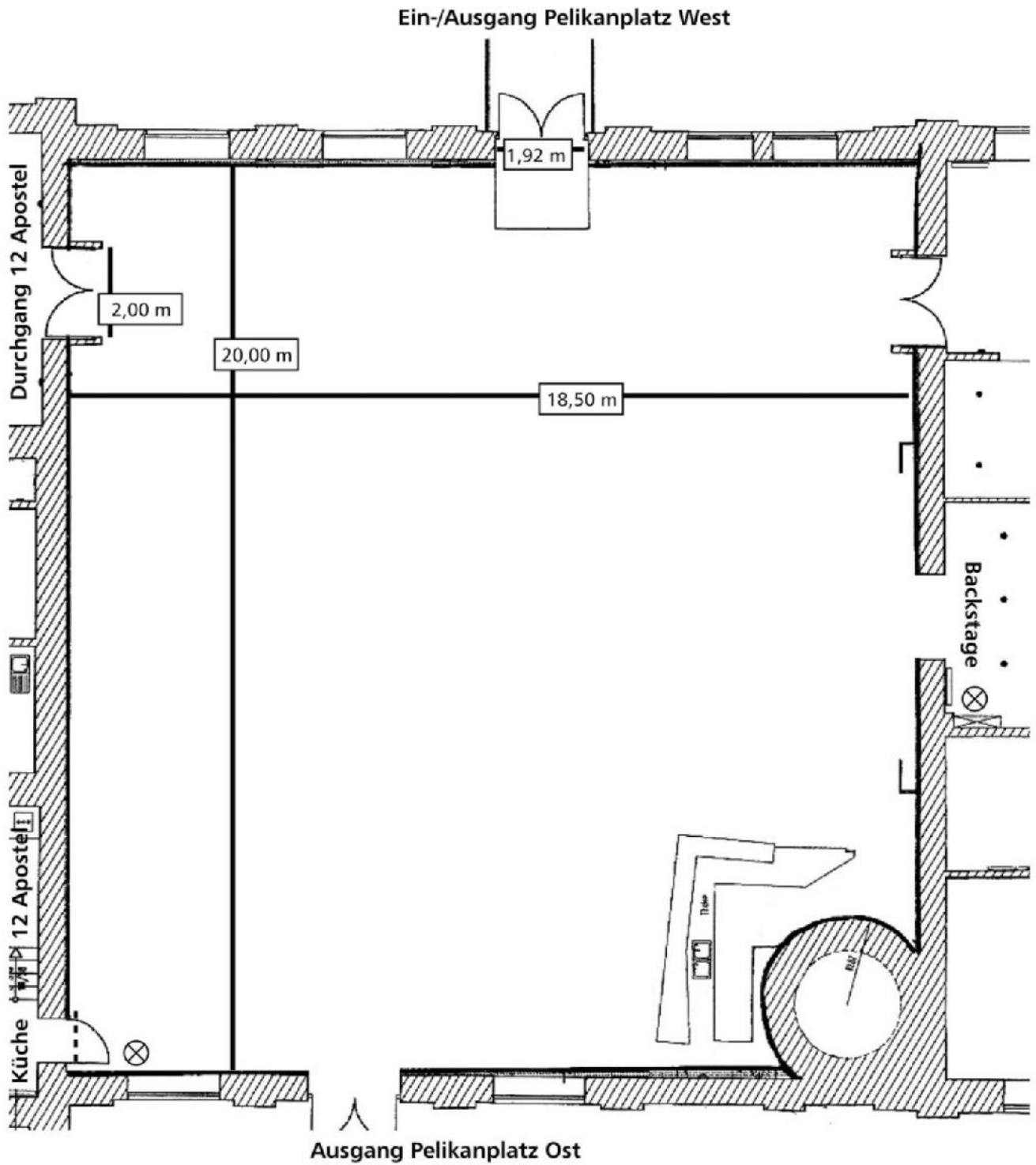
----- Kein Durchgang

Kein Anspruch auf Vollständigkeit - Änderungen vorbehalten.
Alle Maßangaben ohne Gewähr.



Stand: 16.01.2006

Raumplan mit Bemaßungen
Apostelhalle



1 m

⊗ Starkstromanschluß
(insgesamt 2x2 Stück)

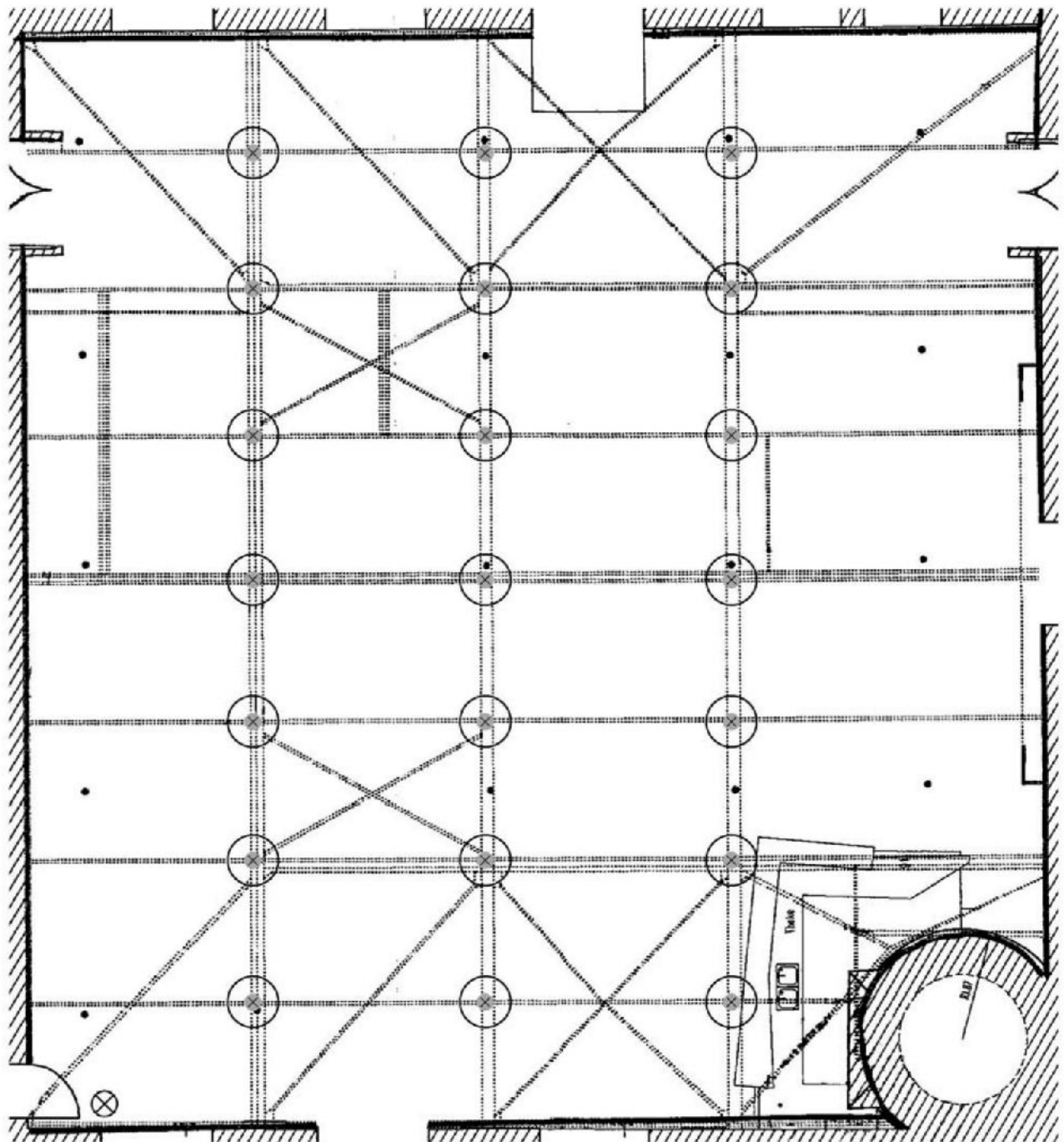
----- Kein Durchgang

Kein Anspruch auf Vollständigkeit - Änderungen vorbehalten.
Alle Maßangaben ohne Gewähr.



Stand: 16.01.2006

Deckenplan mit Befestigungspunkten
Apostelhalle



1 m

⊗ Starkstromanschluß (2 Stück) • Grundbeleuchtung

⊗ mögl. Befestigungspunkt (max. 250 kg/Punkt)



Kein Anspruch auf Vollständigkeit - Änderungen vorbehalten.
Alle Maßangaben ohne Gewähr.

Stand: 16.01.2006